

Alles im Griff mit intelligenter Videoanalyse.

IPS

IPS VideoManager – das zuverlässige Videosicherheitssystem

Securiton AG
Alarm- und Sicherheitssysteme
Alpenstrasse 20, CH-3052 Zollikofen
www.securiton.ch, info@securiton.ch

Securiton GmbH
Alarm- und Sicherheitssysteme
Von-Drais-Strasse 33, D-77855 Achern
www.securiton.de, info@securiton.de

Ein Unternehmen der Securitas Gruppe Schweiz

 **SECURITON**
Für Ihre Sicherheit

818148 07.2016

 **SECURITON**
Für Ihre Sicherheit



Beruhigende Sicherheit – heute und morgen.

Videoüberwachung auf höchstem Niveau.

Moderne Videoüberwachungssysteme spielen in unzähligen Unternehmen und Institutionen, aber auch im Privatbereich eine immer wichtigere Rolle. Nicht von ungefähr: Denn dank der Digitalisierung verfügen sie über Funktionen und Kapazitäten, die höchste Präzision und kürzeste Reaktionszeiten garantieren. Mit ihrer Leistungsfähigkeit, Wirtschaftlichkeit und Zuverlässigkeit sind sie unverzichtbare Elemente von gesamtheitlichen Sicherheitskonzepten. Ob eingebunden in übergeordnete Systeme, ob als Stand-alone- oder temporäre Anlagen: Videoüberwachungssysteme von Securiton sorgen für quadratzentimetergenaue Transparenz in jeder Umgebung.

Prävention beginnt mit Durchblick. Das Überwachen von Räumen, Gebäuden und ganzen Arealen mit intelligenten Videosystemen ist eine der effizientesten Methoden, um sich vor Überfällen, Einbrüchen, Vandalismus, Sabotage und Feuer zu schützen. Bringen Sie Menschen, Einrichtungen, Maschinen, Fahrzeuge und Material auf die sichere Seite – mit zukunftsgerichteter Videoüberwachungstechnologie des Marktführers Securiton.

Videoüberwachung – Ihre Vorteile herangezoomt:

- rasches Erkennen von Risiken und gefährlichen Situationen
- automatische Alarmauslösung
- wirksamer Schutz von Menschen und Sachwerten
- einfache Bedienung
- HD-Bildauflösung für höchste Detektionsqualität
- rasches Auffinden von Beweisen zu vergangenen Ereignissen
- wirtschaftlicher, personalextensiver Betrieb



IPS VideoManager – die Intelligenz hinter den Kameras.

Ein intelligentes System, das die Videobilder sprechen lässt: Das ist der IP-basierte IPS VideoManager. Er bildet das leistungsfähige Nervenzentrum Ihrer Überwachungsanlage. Zu seinen Aufgaben gehören zum einen die Bildaufzeichnung und die lupenreine Visualisierung. Zum andern ermöglicht der IPS VideoManager mit georeferenzierter Multi-Sensor-3D-Bildanalyse die kameraübergreifende Verfolgung eines Eindringlings oder Objekts über ganze Areale hinweg. Umfangreiche Such-, Analyse- und Steuerungsfunktionen ergänzen die Fähigkeiten des Video-Alleskönners. Zudem überzeugt er mit hoher Benutzerfreundlichkeit.

Holen Sie die maximale Leistung aus dem IPS VideoManager heraus. Die Spezialisten von Securiton beraten Sie gerne bei der Planung und erstellen ein Sicherheitskonzept, das Ihren Anforderungen und Gegebenheiten genau entspricht. Ob Sie bei der Justiz, der Polizei, in der Luftfahrt, in einem Energieunternehmen, im Industrie- und Baugewerbe, im öffentlichen Verkehr oder in anderen Branchen Verantwortung tragen: Der IPS VideoManager kann problemlos in Gesamtsysteme integriert und mit Einbruch- und Brandmeldeanlagen sowie Zutrittskontrollsystemen kombiniert werden. Securiton ist mit ausgereiften Dienstleistungen der richtige Partner dafür.

IPS VideoManager – für jeden Einsatz bereit:

- für jede Anwendung die passenden Funktionen
- flexibel und skalierbar
- Visualisierungen in überragender Qualität
- präzise Steuerung der Kameras
- einfache Bedienung, automatisierte Prozesse
- standortunabhängiger Einsatz, sichere Vernetzung



Lückenlose Übersicht in jeder Situation.

Intuitiv richtig bedienen.

So komplex die Hightech-Funktionen des IPS VideoManagers sind, so einfach ist das Bedienen des Überwachungssystems. Dafür sorgen die benutzerfreundliche Oberfläche der Software und die übersichtliche Darstellung der Videobilder und Meldungen auf dem Monitor. Der Blick wird immer auf die wesentlichen Ereignisse gelenkt – dadurch erkennen Sie ungewöhnliche Vorgänge rasch und reagieren entsprechend schnell.

Beobachtung, Aufzeichnung und Alarmierung: Diese drei Hauptfunktionen stehen im Zentrum der Benutzeroberfläche. Sowohl die Anzeige wie auch die Funktionen können Sie individuell so festlegen, dass das Bedienpersonal optimal geführt wird und intuitiv richtig reagiert. Sie entscheiden, in welcher Anordnung die Kameras angezeigt werden, ob ein Lageplan integriert wird und ob sich ein Alarm nach gewisser Zeit selbstständig quittiert oder ob das Personal dies erledigt. Zudem können Sie Alarmmeldungen mit individuellen Massnahmentexten versehen, welche das Personal sicher durch die definierten Prozesse leiten.

Richtig reagieren dank perfekter Übersicht:

- Beobachtung, Aufzeichnung und Alarmierung auf einen Blick
- übersichtliche und benutzerfreundliche Software-Architektur
- direkte Ansteuerung von Monitorwänden
- individuelle Konfiguration der Monitoransicht
- skalierbare Systemgrösse

Situationsgerecht aufzeichnen und gezielt recherchieren.

Im Zeitalter von «Big Data» leistet der IPS VideoManager beste Dienste. Mit ihm ersparen Sie sich langes und mühseliges Suchen in der Bilderflut, und Sie erfüllen die Anforderungen des Datenschutzes. Das Aufzeichnen der Videobilder konfigurieren Sie situationsgerecht: Sie wählen beispielsweise pro Kamera, ob deren Bilder ab Erkennung einer Aktivität oder erst ab Alarmauslösung inklusive frei programmierbarer Vorlaufzeit aufgezeichnet werden. Speicherplatz ist stets genügend vorhanden, selbst für extrem umfangreiche Datenmengen. Das automatische Löschen der Bilder nach einer definierten und gesetzeskonformen Zeitspanne trägt zur hohen Akzeptanz der Videoüberwachung bei.

Mit dem IPS VideoManager fällt Ihnen das Rekonstruieren von Ereignissen leicht. Farbbalken in den Bildaufzeichnungen zeigen übersichtlich die Alarmzustände an und ermöglichen eine schnelle Navigation. Für ein hohes Tempo bei der Ereignisrecherche sorgt auch die Trennung von Bild- und Informationsdaten im System. Und weil jede Kamera mit einem frei konfigurierbaren Aufzeichnungsprofil programmiert werden kann, trennen Sie bei der Beweissicherung sofort die Spreu vom Weizen.

Aufzeichnungen und Recherchen leicht gemacht:

- jede Kamera nach Bedarf konfigurieren
- situationsgerechter Aufzeichnungsmodus
- Einhaltung der Datenschutzbestimmungen
- effiziente Ereignisrecherche und -rekonstruktion
- perfekte Recherche mit präziser Einzelbild-Wiedergabe



Wissen, wohin sich jemand bewegt.

3D-georeferenzierte Videotechnik.

Wie kann ein Videoüberwachungssystem erkennen, wohin ein unwillkommener Besucher seine nächsten Schritte lenkt? Der IPS VideoManager schafft das scheinbar Unmögliche. Mittels 3D-georeferenzierter Videotechnik und Videoanalyse erstellt er Bewegungsprofile von erfassten Personen und visualisiert diese im Lageplan. Mehr noch: Aufgrund der gewonnenen Informationen ist das System in der Lage, die Personen von einer Kamera an die logisch folgende Kamera «weiterzureichen». Somit endet die Detektion nicht an der Sichtgrenze einer Kamera, sondern erst an der Grenze des überwachten Areals.

Die Vorteile genauer Positionsbestimmungen und Bewegungsprofile liegen auf der Hand: Als Anwender profitieren Sie von lückenloser Echtzeitüberwachung bzw. Aufzeichnung eines Ereignisses, von zusätzlicher detaillierter Information sowie von schnellerer Bedienung. Mit dem Zusammenführen von 3D-Geokoordinaten und Videobildern wird der Raum im Video berechenbar. Videomanagement, Lageplan und Bildinhalte wachsen zusammen – es entsteht eine Art virtuelle Realität. Oder anders gesagt: Die Videoüberwachung stösst in eine völlig neue Dimension vor.

Einmal erfasst, immer überwacht:

- 3D-georeferenzierte Videotechnik und Videoanalyse für exakte Positionsbestimmungen
- optimale und rasche Lagebeurteilung dank exakter Lokalisierung mit Geokoordinaten
- Visualisierungen von Bewegungsprofilen im Lageplan
- kameraübergreifende Detektionskriterien
- lückenlose Überwachung von erfassten Personen/Ereignissen bis zur Arealgrenze

Multikameratechnik und exakte Kamerasteuerung.

Genauso wie im Auto-Rückspiegel beim Autofahren können sich in der Videoüberwachung tote Winkel ergeben: Immer dann nämlich, wenn eine unbefugt eingedrungene Person den Überwachungsbereich einer Kamera verlässt und auf dem Monitor unsichtbar wird. Hier hebt sich der IPS VideoManager deutlich von anderen Lösungen ab. Dank seiner 3D-Georeferenzierung «übergibt» er eine erfasste, sich bewegende Person selbstständig von einer Kamera zur nächsten. Die Kameras haben den Eindringling stets im Blick – Ihr Sicherheitspersonal kann jede Bewegung verfolgen und entsprechend zielgerichtet reagieren.

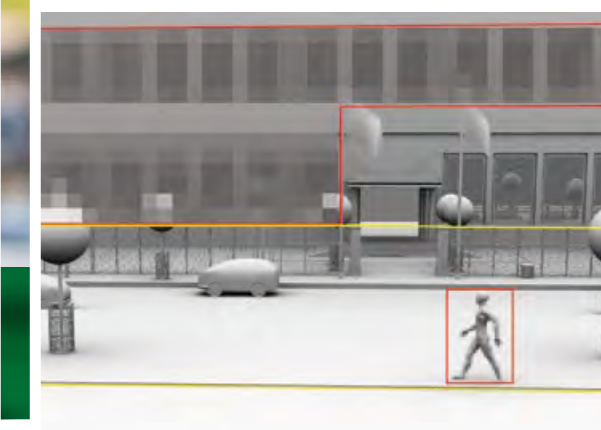
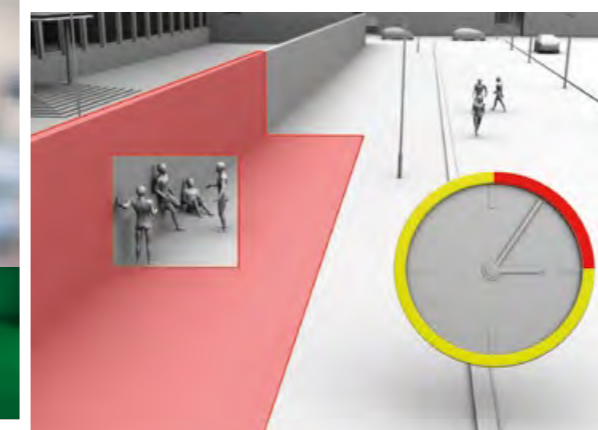
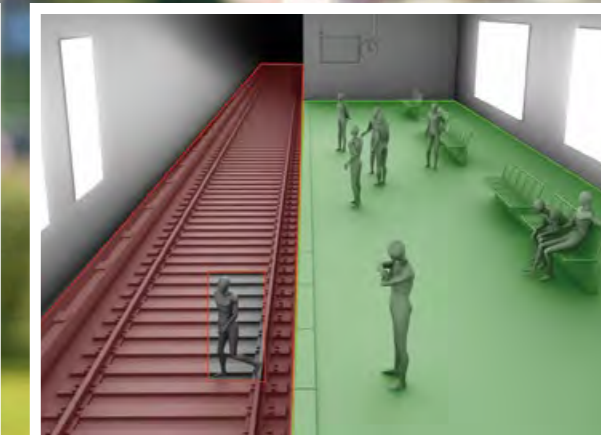
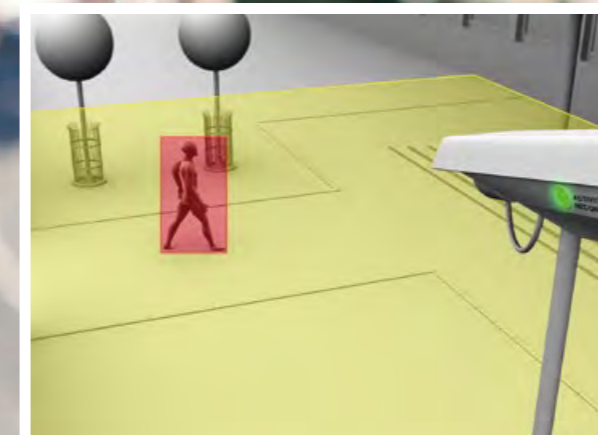
Top-Leistungen auch beim genauen Orten und Heranzoomen einer Situation: Der IPS VideoManager bringt Dome-Kameras konkurrenzlos schnell und präzise an jede beliebige Position. Nach einem Klick auf einen Punkt im Lageplan berechnet der IPS VideoManager die Koordinaten und fährt die Kamera blitzschnell exakt an die gewünschte Position. Sofort erhalten Sie scharfe Detailbilder vom Ort des Geschehens. Dies funktioniert auch beim Klicken auf ein Bild einer Fixkamera. Die Dome-Kamera fährt umgehend zur gewählten Stelle, übermittelt hochwertige Zooms und zeigt auf dem Lageplan dynamisch die aktuelle Position der detektierten Objekte und sogar den Blickwinkel der überwachenden Kameras.

Profitieren Sie vom Komfort- und Zeitgewinn:

- präzise, einfachste Steuerung beweglicher Kameras mit zoombarer Darstellung
- rasche Lagebeurteilung mit Objektverfolgung auf den Lageplänen
- lückenlose Verfolgung von Eindringlingen und Ereignissen
- optimale Detektionsergebnisse
- schnelle Reaktionen möglich



Sofort erkennen, wenn Gefahr droht.



Intelligente Videoanalysen mit Echtzeit-Gefahrenmeldungen.

Eine Videosequenz ist so viel wert, wie man daraus macht. Mit seinen präzisen Videoanalysen ist der IPS VideoManager nicht nur ein potentes Aufzeichnungs- und Überwachungssystem, sondern darüber hinaus ein intelligenter Wächter und Gefahrenmelder. Die Videoanalysen lassen sich – abgestimmt auf die Anwendung und die Situation – modular in das System einbauen. Innerhalb von Sekunden erkennen sie Unregelmässigkeiten sowie potenzielle Risiken und melden diese sofort dem Sicherheitspersonal: beste Voraussetzungen für schnelle und zielgerichtete Interventionen.

Die Bewegungserkennung ist die Basis aller Videoanalysen. Anhand von Geschwindigkeit und Grösse der erfassten Objekte unterscheidet das System zwischen Personen, Tieren und Fahrzeugen. Dieser Erkennung liegen Algorithmen zugrunde, welche digitale Videobilder nach bestimmten Kriterien automatisch auswerten. Sobald diese Algorithmen das Überschreiten eingestellter Grenzen oder Zeitspannen registrieren, bedeutet dies: Achtung, ein unerwünschtes Ereignis ist eingetreten! Das System setzt unmittelbar eine Alarmmeldung ab.

Videoanalysen – davon profitieren Sie:

- automatisiertes Erkennen potenzieller Gefahren
- Fokussierung auf relevante Ereignisse
- flexible Einstellungsmöglichkeiten für individuelle Anwendungen
- Entlastung des Sicherheitspersonals
- schnelle, zielgerichtete und ereignisgesteuerte Interventionen

Die passende Videoanalyse für jede Anwendung.

Eine Spedition wendet andere Überwachungskriterien an als eine Justizvollzugsanstalt oder ein Flughafen. Deshalb bietet der IPS VideoManager eine breite Palette von branchenspezifischen Videoanalyse-Modulen an. Diese lassen sich in idealer Weise an die individuellen Sicherheitsbedürfnisse sowie an die Risikopotenziale und Gegebenheiten vor Ort anpassen. Dadurch entfalten sie die grösstmögliche Präventions- und Schutzwirkung.

Dank der Videoanalyse hat Ihr Sicherheitspersonal den Kopf frei für wichtige Aufgaben. Das permanente Beobachten von Videosequenzen bleibt ihm erspart. Nach einer Alarmmeldung aufgrund der Analyse betrachtet das Personal gezielt die entsprechenden Bilder, schätzt das Risiko ab und interveniert bei Bedarf, bevor die Situation eskaliert. Das System kann so eingestellt werden, dass nur jene Bildsequenzen angezeigt werden, auf denen gerade eine Aktivität stattfindet: Dies fördert die Konzentration auf das Wesentliche.

Der IPS VideoManager meldet nicht einfach nur einen Alarm. Zusätzlich zeichnet er mit unterschiedlichen Farben per Overlay den Grund für die Notifikation in das bewegte Videobild. Damit ermöglicht er Ihnen eine sehr rasche und korrekte Verifikation.

Videoanalysen – typische Einsatzbereiche:

- Gewerbe- und Industrieanlagen, Logistikzentren
- Justizvollzugsanstalten
- Polizei
- kritische Infrastrukturen
- Flughäfen und Bahnhöfe
- Stadien, Grossveranstaltungen, Städte



Einsatz: öffentlicher Raum und Schulen.

Diskret beobachten, zielsicher intervenieren.

Prävention, Detektion, Alarmierung: Diese Aufgaben erledigt der IPS VideoManager im öffentlichen Raum und in Schulen. Mit seinem Einsatz verhindern Sie unerwünschte Zutritte in sensible Bereiche – auf Aussenarealen oder in Gebäuden. Potenziell verdächtige Personen werden zuverlässig erkannt, ebenso herrenlose Gepäckstücke. Unkorrekt parkende Fahrzeuge können Ihre Rettungswege blockieren: Auch hier liefert die Videoüberwachung Sofortinformationen für schnelle Interventionen. Zudem schreckt die Überwachung Graffiti-«Künstler», Vandalen und Kehrriechtsünder wirksam ab.

Sie haben die Wahl: Der IPS VideoManager kann die Kamerabilder permanent oder ereignisbezogen aufzeichnen. In beiden Fällen verschafft Ihnen eine gezielte Recherche in den Aufzeichnungen Klarheit und Beweismittel. Für das Sichern von Hotspots empfiehlt sich die aktive Überwachung durch Sicherheitsfachleute einer Alarmempfangsstelle. Bei Übertretungen und Vergehen innerhalb der definierten Zonen leiten diese bei Bedarf sofort eine angemessene, professionelle Intervention ein. Mit seiner Privacy-Protection-Funktion erfüllt der IPS VideoManager die strengen Datenschutzaufgaben für die Videoüberwachung im öffentlichen Raum: Feste Bereiche und sich bewegende Objekte werden automatisch verpixelt. Das Entschlüsseln der verpixelten Bilder darf nur in Zusammenarbeit mit autorisierten Behörden erfolgen.

Sicherheit für Gross und Klein:

- Videomanagement vor Ort für wenige oder viele Kameras
- cloud-basierte Lösungen
- Überwachungssystem in Verbindung mit Services
- bewährte Zusammenarbeit von Securiton und Alarmempfangszentralen
- Lösungen aus einer Hand der Securitas Gruppe



Einsatz: Gefängnisse und kritische Infrastrukturen.

Präzise und resistent, wenn es hart auf hart kommt.

Das Überwachen von Innen- und Aussenräumen in Gefängnissen und kritischen Infrastrukturen stellt höchste Anforderungen an ein Videosystem. Es muss Gefahren innert Sekunden erkennen, melden und dadurch blitzschnelle Reaktionen ermöglichen. Der IPS VideoManager bietet maximale Zuverlässigkeit. Mit modular integrierbaren Videoanalysen stimmen Sie Ihr System exakt auf Ihre individuellen Risikoprofile und Umgebungseigenschaften ab. Seine automatischen Alarmmeldungen verifizieren Sie mit Visualisierungen der Echtzeit-Alarmbilder. Eindring- oder Ausbruchversuche meldet das System sofort und unbestechlich – bei jedem Wetter, rund um die Uhr. Dabei weiss es zwischen Freund und Feind genau zu unterscheiden.

Dank seiner hochentwickelten Technologie ist Ihr Videoüberwachungssystem immun gegenüber Sabotageakten und Manipulationsversuchen. Der IPS VideoManager prüft permanent die Verfügbarkeit seiner Komponenten und reagiert bereits auf geringfügige Ungereimtheiten. Interessant: Gegenüber klassischen Zaun- oder Bodensensoren löst die Videoanalyse deutlich weniger Fehlalarme aus – und sie ist oft preiswerter als andere Überwachungssysteme, da bauliche Massnahmen entfallen. Die Fachwelt anerkennt die Vorteile des IPS VideoManagers. So ist er vom iLids-Institut (GB-Heimatschutzministerium) in der höchsten Klasse als «Primary Detection System» zertifiziert worden.

IPS VideoManager – die erste Wahl für:

- Gefängnisse und andere Vollzugsanstalten
- Rechenzentren
- kritische Infrastrukturen von Armee, Gas- und petrochemischer Industrie
- Energiewerke
- Ministerien, Botschaften



Einsatz: Museen, Galerien und Kunsthandel.

Die Kunst, unsichtbar zu überwachen.

Als Sicherheitsverantwortlicher einer Kunstaussstellung stehen Sie vor einem lästigen Dilemma: Einerseits will Ihre Galerie oder Ihr Museum den Besuchern einen intensiven Kunstgenuss ermöglichen – sprich: Sie möglichst nahe an die Kunstwerke herangehen lassen. Zum andern sollen die Exponate hundertprozentig vor Beschädigung und Diebstahl geschützt werden. Mit dem IPS VideoManager bringen Sie beide Anforderungen souverän auf einen Nenner.

Um das Entfernen eines hängenden Exponats zu verhindern, ist das Modul IPS Painting Protection die richtige Wahl: Eine Tag/Nacht-Kamera prüft permanent, ob alles an Ort und Stelle ist – und löst bei Bedarf Alarm aus. Möchten Sie ganze Bereiche – z. B. Teile eines Zimmers oder Aussenflächen – absichern? Mit den Modulen IPS Indoor Detection und IPS Outdoor Detection errichten Sie unsichtbare Zonen. Beim Betreten derselben setzt das System einen stillen oder akustischen Alarm ab.

Diskreter Auftritt, hohe Schlagkraft:

- präventiver Schutz von Kunstobjekten
- barrierefreier Zugang für Besucher
- zuverlässige Alarmierung bei Annäherung und Diebstahlversuchen
- sofortiges Aufmerksammachen von Besuchern bei Fehlverhalten
- Absicherung von ganzen Zonen – drinnen und draussen



Einsatz: Transport und Logistik.

Wer Werte schützt, schafft Vertrauen.

In Logistik- und Transportunternehmen ist das Wort «Schwund» äusserst unbeliebt: Es bezeichnet den Anteil der Waren, die beim Beladen, Transportieren, Entladen sowie Ein- und Auslagern verloren geht. Ebenso unwillkommen sind Beschädigungen der Güter durch unsachgemässe Behandlung. Beides kann allen an einer Logistikkette beteiligten Parteien erheblichen Schaden zufügen: Liefertermine werden nicht eingehalten, Produktionsausfälle drohen. Zudem ist die Suche nach den Fehlerursachen aufwendig und teuer.

Durch die Begleitung Ihrer Logistikprozesse mit Videotechnik können Sie Warenverluste und Beschädigungen verringern. Der IPS VideoManager eignet sich ideal für den Einsatz in zentralen und dezentralen Topologien. Er zeichnet für Sie bedarfsgerecht Bilder auf, die Ihre Prozesse 1:1 sichtbar machen. Per Klick können Sie Schwachstellen aufdecken und besondere Ereignisse rasch aufklären. Mehr noch: Die Videodaten dienen als wichtige Informationsquelle für die Optimierung Ihrer Prozesse und für das Qualitätsmanagement.

Beste Schutz für Ihre Güter:

- Optimierung der Logistikprozesse
- Verringerung von Verlusten und Beschädigungen
- Verdacht fällt nicht auf ehrliche Mitarbeitende
- optimierter Ertrag und Vertrauensgewinn für Logistikunternehmer
- geringeres Risiko für Logistikkunden, Schutz vor Lieferausfällen mit Folgekosten



Einsatz: Retail-Unternehmen.

Scharfe Augen gegen lange Finger.

Der IPS VideoManager ist eines der effektivsten Mittel, um in Retail-Märkten Diebstahl und Betrug aufzudecken – bzw. um potenzielle Täter abzuschrecken. Das System bietet Ihnen eine Vielzahl von nützlichen Funktionen: so etwa Playback für ein rasches nachträgliches Suchen direkt ab Keyboard, Instant Replay einer Kamera direkt in der Live-Ansicht, intelligente Funktionen für die effiziente Suche in Aufzeichnungen oder Super-Zeitlupe für die forensische Suche. Der IPS VideoManager lässt sich zudem mit weiteren Systemen verknüpfen. Dies erlaubt beispielsweise Live-Übertragungen inklusive Sprachkommunikation nach Betätigungen von Paniktastern oder das sofortige automatische Umschalten der passenden Bilder nach einem Signal der elektronischen Warensicherung.

Damit die Ehrlichkeit gewinnt:

- effektive Bekämpfung von Diebstahl und Betrug
- maximale Sicherheit durch Kombination mit Systemen für Warensicherung, Zutrittskontrolle und Einbruchmeldung
- rasche Ermittlung von Transaktionen dank Schnittstelle zu Kassen- und Logistiksystemen
- Prozessoptimierung: z. B. durch intelligentes Management von Menschenansammlungen oder durch Videoanalysen von Logistikprozessen
- Ertragsoptimierung durch Analysen des Kundenverhaltens



Einsatz: Finanzbranche.

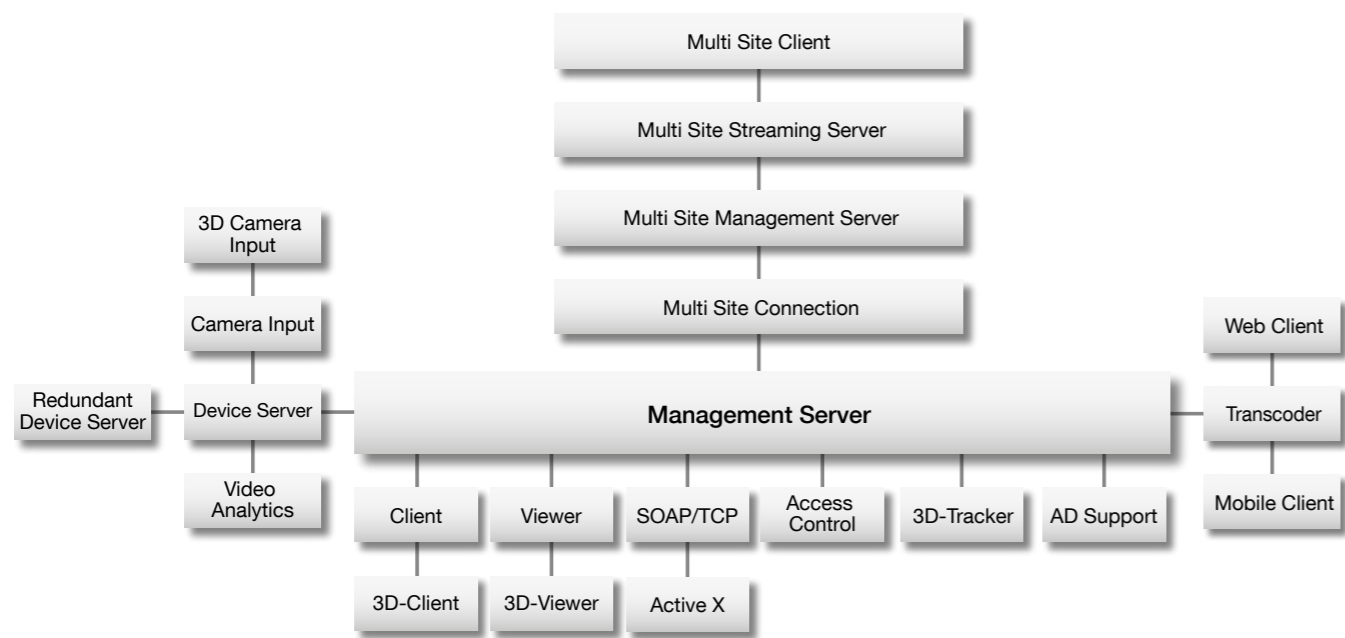
Menschen und Sachwerte auf der sicheren Seite.

Und ewig lockt das Bargeld: Nichts ist für potenzielle Täter so verführerisch wie ein paar Bündel knisternder Scheine, die in Betrieben der Finanzbranche vermeintlich leicht zu holen sind. Ein Videosystem – optimal eingebettet in andere technische Sicherheitsmassnahmen und Prozesse – leistet einen wichtigen Beitrag an den Schutz von Menschen und Sachwerten. Der IPS VideoManager als hoch skalierbares System kann in einer einzelnen kleinen Bankfiliale ebenso ideal eingesetzt werden wie in grossen Standorten oder in einem ganzen Filialverbund.

Mit seinen intelligenten Algorithmen steuert der IPS VideoManager die Aufzeichnung automatisch und erkennt Anomalien blitzschnell. Zum Schutz der Privatsphäre können Bildbereiche reversibel oder dauerhaft verpixelt werden. Die Bedienkonzepte lassen sich exakt auf Ihre individuellen Anforderungen abstimmen – dadurch haben Ihre Mitarbeitenden das System innert Kürze im Griff. Beim Einsatz des IPS VideoManagers profitieren Sie überdies von interessanten Synergien: Die Windows-Applikation, die ausschliesslich über IP kommuniziert, erlaubt die Nutzung der branchenüblich gut ausgebauten IT-Infrastruktur und hohen IT-Kompetenz für die schlagkräftige Videoüberwachung.

Wirksam abschrecken, live informieren:

- effektive Bekämpfung von Diebstahl und Raub
- erhöhtes Sicherheitsgefühl für Kunden und Mitarbeitende
- Abschreckung von potenziellen Tätern, «Maskierungspflicht»
- exakte und rasch verfügbare Informationen für Ermittlungsbehörden
- wichtige Live-Informationen für die Intervention bei Raub



Flexible Systemarchitektur.

Skalierbar, stabil und offen für vieles.

Möchten Sie eine einzelne Zone mit zwei Kameras und einem Laptop überwachen? Oder eine Vielzahl von Liegenschaften mit Tausenden von Kameras, die sich zum global vernetzten, zentral bedienten Videocluster zusammenfügen? Der IPS VideoManager übernimmt sämtliche Aufgaben. Seine flexible Architektur erlaubt eine maximale Systemskalierung. Die Datenübertragung erfolgt über standardisierte Netzwerkprotokolle wie TCP/IP. Dadurch lassen sich praktisch alle gängigen Netze nutzen: vom Firmennetz über das Internet bis hin zu WLAN und Mobilfunknetz. Auch Ihre bestehende Hardware lässt sich problemlos in Ihr Videoüberwachungssystem einbinden: Es ist für die Installation und den Betrieb auf Standard-IT-Geräten konzipiert.

Am Netzwerk des IPS VideoManagers sind sämtliche betriebsnotwendigen Elemente angebunden: IP-Kameras, analoge Kameras mit Encodern, Aufzeichnungs- und Datenbankservers sowie PC Clients. Darüber hinaus bietet das Netzwerk offene Schnittstellen zu weiteren Systemen, z. B. zu Zutrittskontrolllösungen oder zu Sicherheitsleitsystemen. Die Web Clients und Mobile Clients werden über gesicherte Internetverbindungen in das System integriert.

Beweglich in jede Richtung:

- maximale, stufenlose Skalierbarkeit Ihres Systems
- Betrieb über standardisierte Protokolle und Hardware
- Schnittstellen zu Drittsystemen
- praktisch alle Kameramodelle sind integrierbar
- regelmässige Updates

Multi Site Management und Fernzugriff.

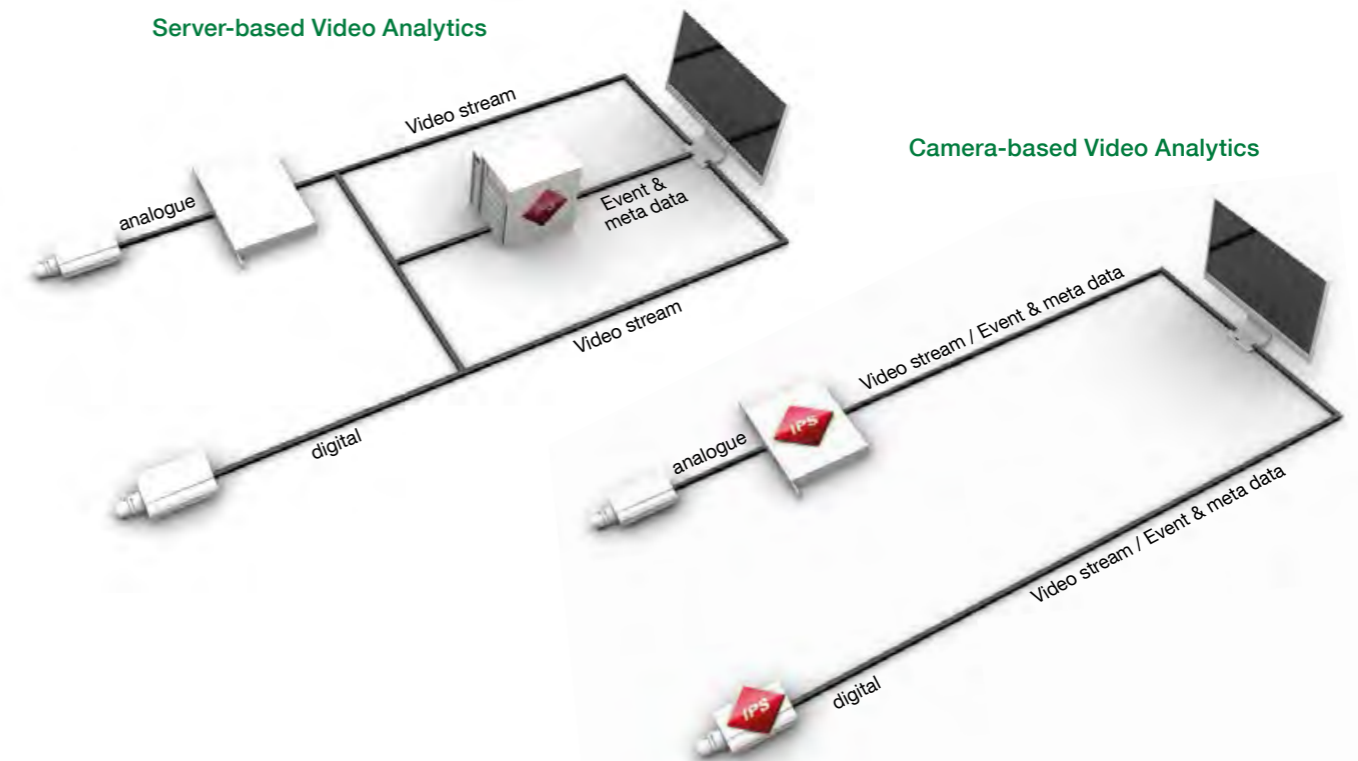
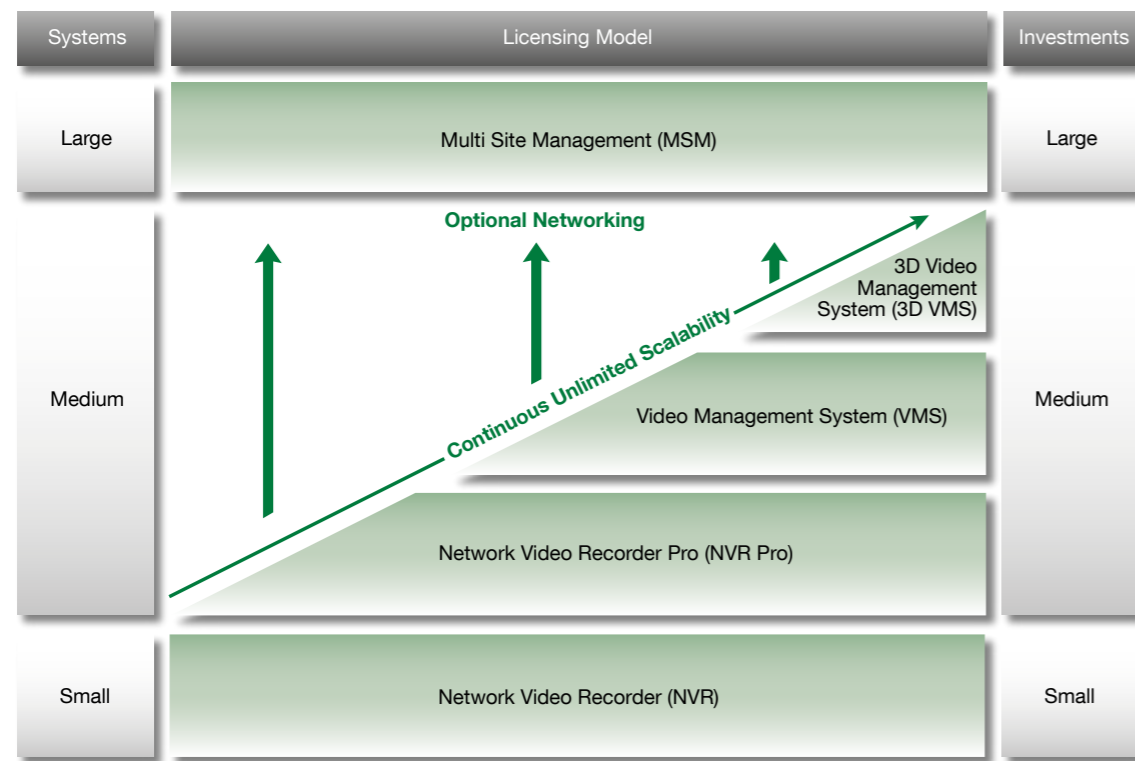
Grenzenlose Übersicht und schnelle Reaktionen.

Mit dem IPS VideoManager haben Sie die Lage perfekt im Griff – ganz egal, wo Sie gerade sind. Das Multi Site Management ist Ihre zentrale Verwaltungs-, Steuerungs- und Konfigurationseinheit. Damit bedienen Sie von einem Ort aus beliebig viele eigenständige Videoüberwachungssysteme, die unter Ihrer Regie laufen. Das einheitliche Bedienkonzept für PC, Web Clients und Mobile Clients garantiert, dass Sie sich auf jedem Bediengerät bestens zurechtfinden. Zudem wählen Sie in der Benutzeroberfläche einfach die Ihnen geläufige Sprache.

Der Fernzugriff bringt Ihnen die Situation in Ihren überwachten Objekten überall nahe. Zu Hause oder unterwegs greifen Sie rund um die Uhr auf Ihre Videoüberwachungssysteme zu. Ein Smartphone, ein Tablet oder ein Laptop genügen: Mit der App IPS VideoManager MobileClient verfolgen Sie Live-Bilder, sehen sich Aufzeichnungen an und bearbeiten effizient Alarme. Da Sie auf diese Weise überall und jederzeit auf Draht sind, können Sie im Ernstfall die Reaktionszeiten erheblich verkürzen.

Führen Sie souverän Regie:

- zentrale Bedienung mehrerer Systeme
- einheitliches Bedienkonzept für alle Bediengeräte
- mehrsprachige, benutzerfreundliche Oberfläche
- Zugriff von überall mit Smartphone, Tablet oder Laptop
- intuitiv richtige Bedienung, schnelle Reaktionszeiten



Beliebig skalierbar.

Genau passend zu Ihren Bedürfnissen.

Die Videoüberwachungstechnologie entwickelt sich laufend weiter – in hohem Tempo. So ändern sich Videokamera-Typen durchschnittlich alle 18 Monate. Mit einer IPS VideoManager Software-Lizenz stellen Sie sicher, dass Ihre Überwachungsanlage mit dem Technologiewandel Schritt hält. Sie ist jederzeit aktuell und Ihre Investitionen sind langfristig geschützt. Überdies profitieren Sie vom Zugriff auf die neusten Updates, Funktionen und Verbesserungen. Kurz: Ihr System ist auch nach mehreren Betriebsjahren «wie neu».

Securiton bietet Ihnen ein modular aufgebautes Lizenzmodell. Als Basis figuriert der Network Video Recorder. Je nachdem, wie umfangreich Ihr System ausgestaltet ist, kommen weitere Module hinzu: der Network Video Recorder Pro, das Video Management System, das 3D Video Management System sowie das Multi Site Management. Sämtliche Lizenzen sind als Einzellizenz oder als Bundle verfügbar.

Software Maintenance Agreement – Ihre Vorteile:

- regelmässige Updates und Upgrades
- Integration neuer Funktionen und neuer Hardware
- Kompatibilität zu neuer Software, z. B. zum Betriebssystem
- permanent hohe Verfügbarkeit und Sicherheit Ihres Systems
- Kostentransparenz und Investitionsschutz

Kamera- und serverbasierte Videoanalysen.

Intelligente Analysen für jede Risikosituation.

Der IPS VideoManager bietet mehr als 20 anwendungsspezifische Videoanalyse-Module. Die kamerabasierten Videoanalysen sind auf Axis-Kameras und Encoder installiert und werden mit einem Webbrowser konfiguriert. Serverbasierte Videoanalysen sind im IPS VideoManager oder in Drittsystemen integriert, die Konfiguration erfolgt via Client.

Kamerabasierte Videoanalysen:

- IPS Motion Detection (Axis)
- IPS Sabotage Detection (Axis)
- IPS Intrusion Detection (Axis)
- IPS Loitering Detection (Axis)
- IPS Indoor Detection (Axis)

Serverbasierte Videoanalysen:

- IPS Motion Detection
- IPS Sabotage Detection
- IPS Outdoor Detection
- IPS Indoor Detection
- IPS Loitering Detection
- IPS Privacy Protection
- IPS Subway Protection
- IPS Tamper Detection
- IPS Intrusion Detection
- IPS Parking Violation Detection
- IPS Left Luggage Detection
- IPS Critical Infrastructure Protection
- IPS Painting Protection
- IPS Public Transport Protection
- IPS Dome Tracker

IPS VideoManager – einer für alles:

- intelligente Videoanalysen für jedes Risikoprofil
- Echtzeit-Erkennung von sicherheitsrelevanten Objekten oder Ereignissen
- Übermittlung von Ereignisdaten
- Anzeige von Metadaten
- serverbasierte Module: mehrere Analysen pro Kamera möglich